



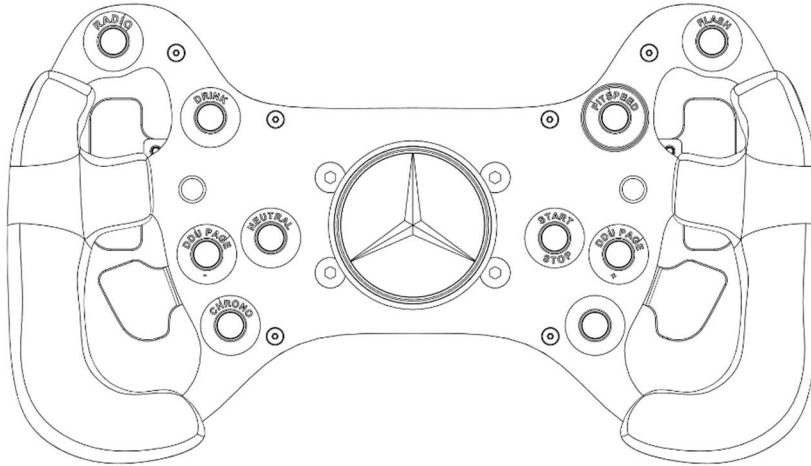
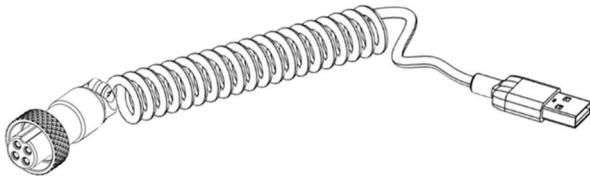
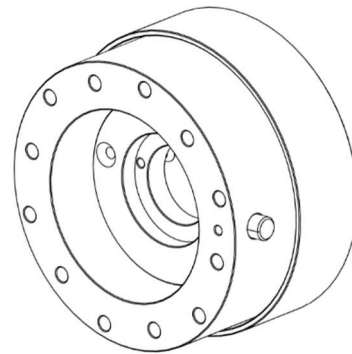
Mercedes GT3 Wheel

Használati útmutató



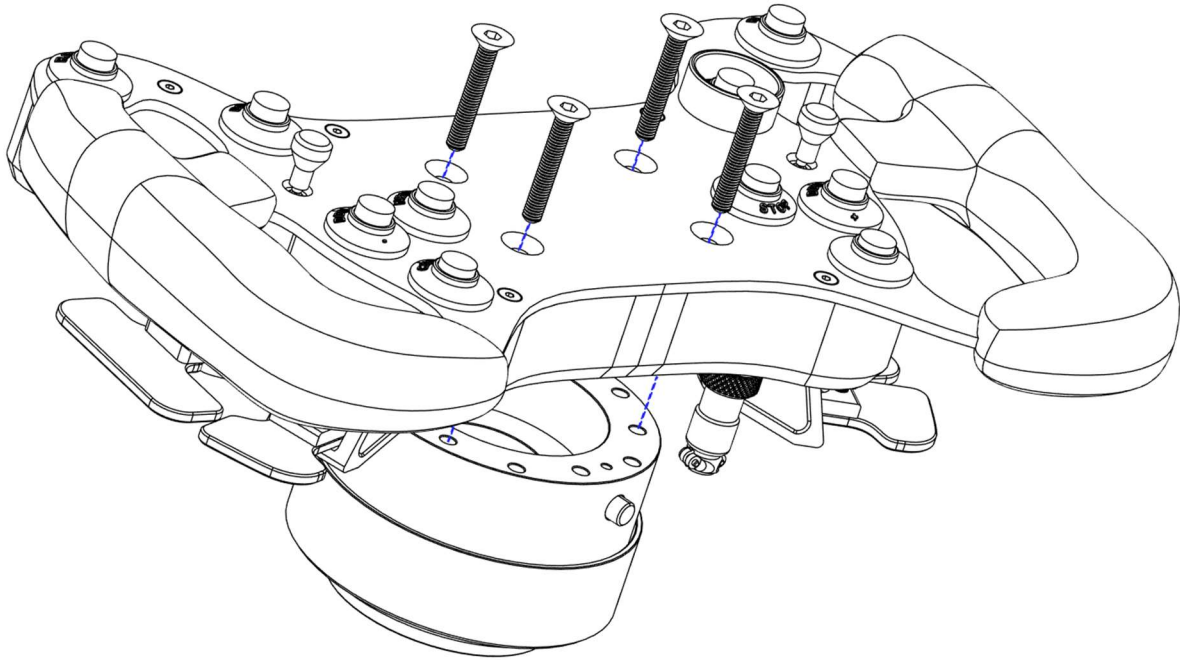
Üdvözlünk az MT Simtech istállóban, köszönjük, hogy minket választottál!

A leírást követve pár perc alatt versenykész állapotban tudhatsz az eszközöd. Ha valamelyik lépésnél elakadnál, vagy kérdésed lenne, nyugodtan keress minket Facebookon, vagy a honlapunkon található kapcsolat fülön.

01 Csomag Tartalma**1 Mercedes GT3 kormány****2 USB-GX Spirálkábel, 2m-es hosszabbítóval****3 OPCIONÁLIS: Általad választott adapter**

02 Gyorskioldó adapter (Quick-Release) felszerelése

A Quick-Release-t 4 db M5 csavarral lehet rögzíteni a kormányra. A csavar hossza a Quick-Release-től függ, de a kormányhoz adott M5x40 csavar a legtöbb gyorskioldóhoz jó. A csavart **NE** húzd túl, ~1 Nm elegendő. A Quick-Release és a kormány közé távtartó is rakható, ez a kormány tartozéka (10 mm).



03 Első használat, beállítások

A kormány használatához semmilyen szoftver nem szükséges. A kormány minden beállítása közvetlenül annak funkcióin keresztül elérhető (kuplung módok állítása, kuplungkarok kalibrálása, stb.)

A markolat Alcantara borítása könnyen koszolódik, ezért a kormányt **erősen ajánlott kesztyűben használni**. A zsír- és egyéb kosz hatására az Alcantara idő előtt kifényesedik.

04 Kormány funkciói

A kormány 26 digitális bemenettel (10 gomb, 2 7-irányú multikapcsoló, 2 váltó) és opcionálisan 2 analóg kuplunggal rendelkezik. A kuplunggal kapcsolatos beállítások a kormány gombjaival és egy multikapcsolójával történik.



Kuplung fogáspont állítása

A kuplung fogáspontjának beállítása fontos a precíz induláshoz. A két kuplungkaros indulás menete a következő (az alapértelmezett kuplungmóddal):

- Mindkét kuplungkart húzd be teljesen, így 100%-on lesz a kuplung
- Induláshoz engedd ki teljesen a fő kuplungot, a bal kuplungot húzva tartva. Ekkor a kuplung a fogáspontra ugrik (ha az előtte be lett állítva, ennek menetét a következő fejezetben olvashatod)
- A bal kuplung lassú felengedésével csúsztathatod a kuplungot és indulhatsz

A kuplung fogáspontját kétféleképpen állíthatod be a kormányon: egy gyorsabb, és egy precízebb módon. A beállított fogáspontot a kormány elmenti, így ezt nem kell minden alkalommal megcsinálnod.

Mind a gyors, mind a precíz beállításhoz a bal multikapcsolóra van szükség.

Kuplung fogáspont gyors állítása

A fogáspont gyors beállításához:

- Húzd meg mindkét kuplungkart 100%-ra
- Adj gázt
- Engedd fel a jobb kuplungkart
- **Lassan** kezd el felengedni a bal kuplungkart
- Amikor elkezd fogni a kuplung (az autó megindul) nyomd meg a **bal multikapcsolót**

A beállított fogáspontot a kormány azonnal alkalmazza és el is menti.

Kuplung fogáspont precíz állítása

A fogáspont precíz beállításához:

- Engedd ki mindkét kuplungkart
- Tartsd lenyomva a **bal multikapcsolót**, és tekerj egyet rajta bármelyik irányban. Ezzel a kormány belép a kuplung állítás módba
- Ekkor a multikapcsoló tekerésével a fogáspontot lehet állítani $\pm 10\%$ pontossággal, még egyszer megnyomva $\pm 1\%$, még egyszer megnyomva $\pm 0,1\%$ pontossággal
- Húzd be a jobb kuplung kart, és csökkentsd addig a fogáspont értékét a multikapcsoló segítségével, amíg el nem indul az autó.
- A fogáspont állítás módból való kilépéshez nyomd meg újból a multikapcsolót (a 0,1 pontosság mód után még egyszer megnyomva tudsz kilépni).

A beállított fogáspontot a kormány azonnal alkalmazza és el is menti. Mivel ezzel a módszerrel a már beállított fogáspont módosítható, ezért célszerű először beállítani a gyors módszerrel a fogáspontot, majd a precíz módszerrel finomhangolni az értéket.

Kuplungmódok közti váltás

A kuplungok több módban is használhatók:

- Az alkuplung a 0% - fogáspont közti tartományban működik, a főkuplung 0-100% közt
- Egy-egy kuplung külön csak a 0% - fogáspont közti tartományban működik, mindkét kuplungot behúзва érhető el a 100%
- Mindkét kuplung eléri a 100%-os értéket. Húzd be mindkettőt, majd engedd el az egyiket, hogy a fogásponton legyen a kuplung
- Fék/Gáz: A kuplungfülek fékként (bal) és gázként (jobb) működnek. Ezeket természetesen más funkcióra is beállíthatod a szimulátorban (pl. kézfék)

A kuplungmódok közti váltáshoz:

- Legyen kiengedve mindkét kuplungkar
- Tartsd nyomva az **1**-es gombot
- Teljesen húzd meg valamelyik kuplungkart, majd engedd el

Kuplungok kalibrálása

A kormány kalibrált kuplungokkal érkezik hozzád, de ha később mégis szeretnéd újralibrálni (pl. nagyobb holtteret szeretnél adni), azt könnyedén megteheted.

A kuplungok kalibrálásához:

- Tartsd lenyomva a **10**-es gombot 5 másodpercig, majd engedd fel
- Húzd meg mindkét kuplungkart teljes tartományában
- Nyomd meg újra a **10**-es gombot.

A kormány ad egy kis holtteret a kuplungoknak, azonban ha plusz holtteret szeretnél adni, akkor minimálisan húzd be mindkét kuplungkart kalibráció előtt, illetve ne húzd be teljesen őket a kalibráció során.

Jó játékot és sikeres futamokat kívánunk!

Kérünk, ha elégedett vagy a vásárolt termékkel, értékeld azt a webshopban. Ha javaslatod van a termékkel kapcsolatban, keress minket bizalommal!